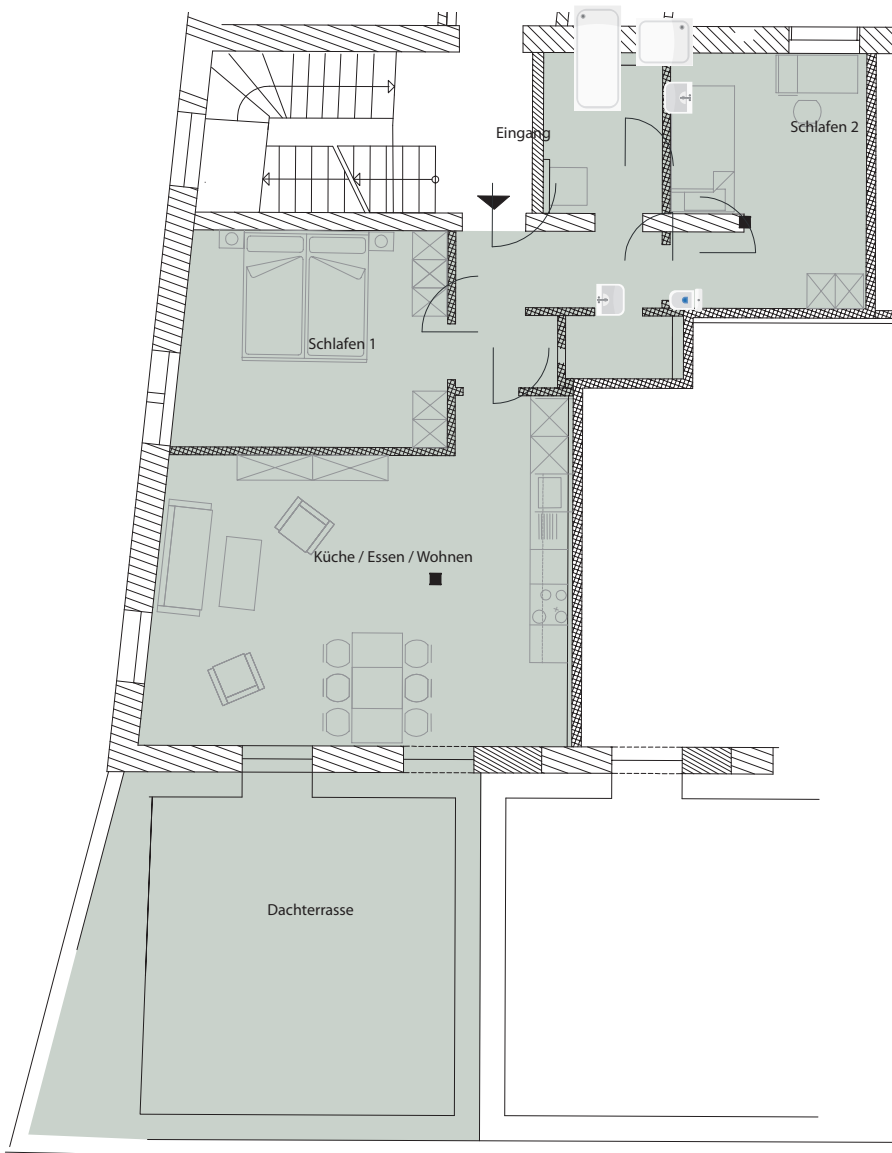


3-Zimmer-Wohnung + Dachterr.

A.2.1



Unmöbliert (Zeichnung nur mit Einrichtungsvorschlag)



Ausstattung

Schlafen 1:
ca. 14,59 m²

Schlafen 2:
ca. 12,29 m²

Bad:
ca. 4,62 m²

Gäste WC:
ca. 1,88 m²

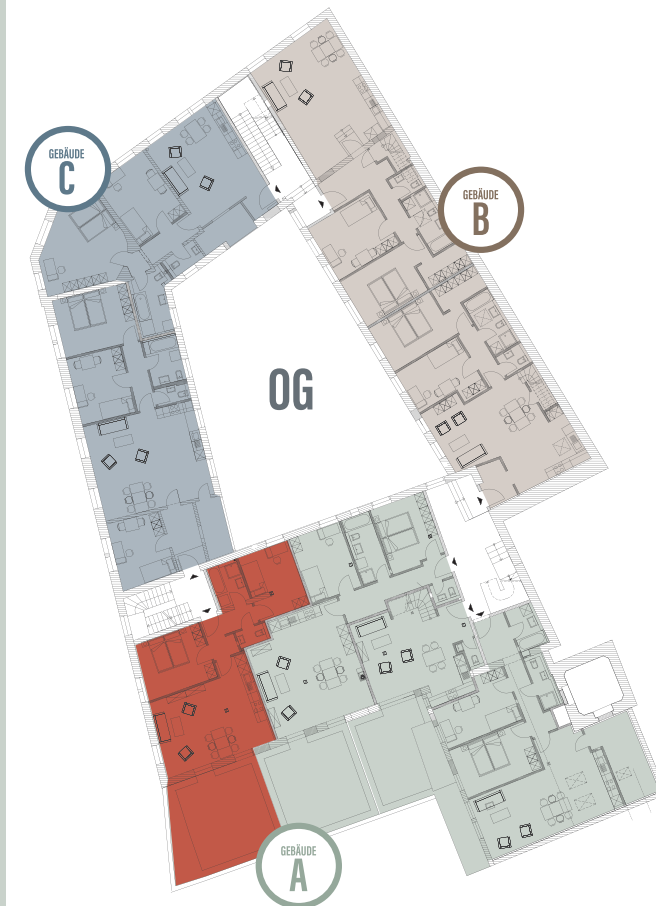
Küche / Essen / Wohnen:
ca. 31,90 m²

Dachterrasse:
ca. 9,42 m² (37,66 m²)

Technische Ausstattung:
WLAN: Ja
TV-Anschluss: Ja
Strom: 220V

Größe:
Wohnraum: ca. 71,27 m²
Dachterrasse: ca. 9,42 m² (37,66 m²)
Gesamt: ca. 80,69 m²

Lage



ALTE SEKTKELLEREI
KULTUR & WOHNEN GEISENHEIM