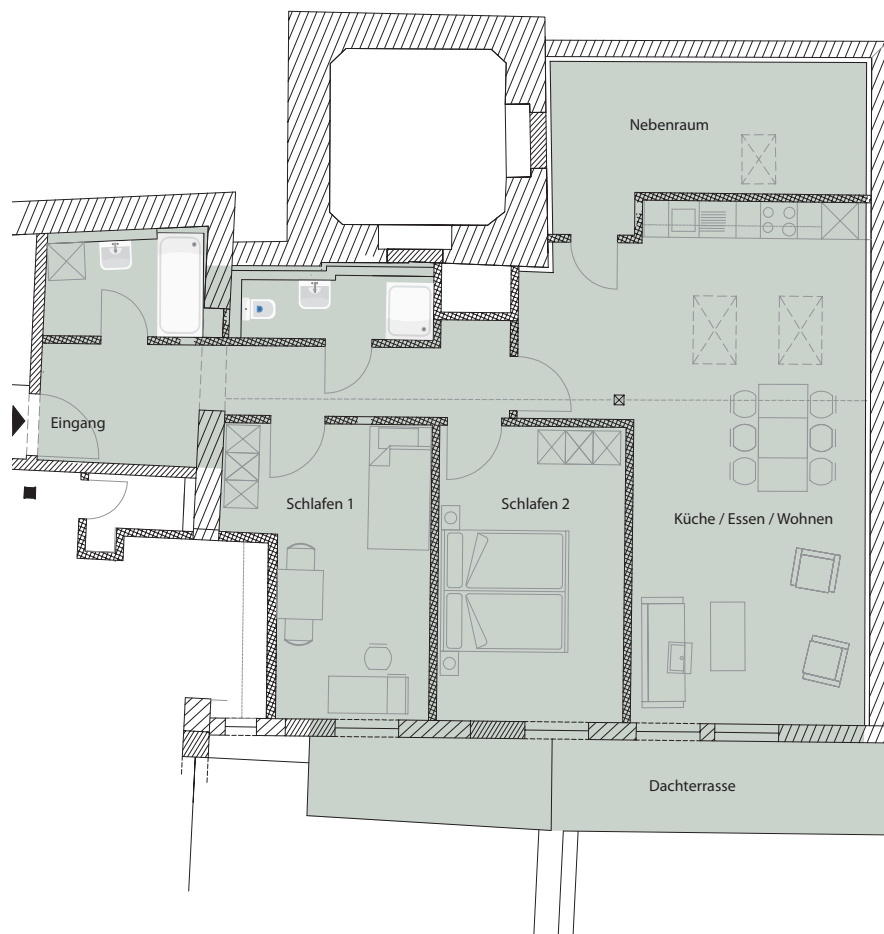


## 3-Zimmer-Wohnung + Dachterr.

A.2.4



Unmöbliert ( Zeichnung nur mit Einrichtungsvorschlag )

## Ausstattung

**Schlafen 1:**  
ca. 13,71 m<sup>2</sup>

**Schlafen 2:**  
ca. 14,66 m<sup>2</sup>

**Bad:**  
ca. 4,56 m<sup>2</sup>

**Gäste WC:**  
ca. 3,44 m<sup>2</sup>

**Küche / Essen / Wohnen:**  
ca. 37,24 m<sup>2</sup>

**Dachterrasse:**  
ca. 3,56 m<sup>2</sup> (14,25 m<sup>2</sup>)

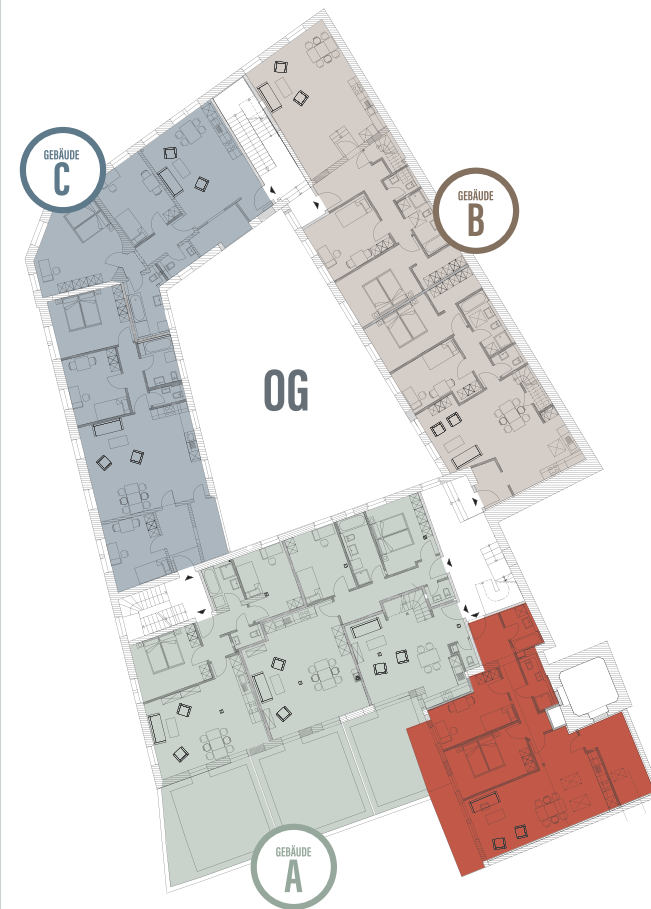
### Technische Ausstattung:

WLAN: Ja  
TV-Anschluss: Ja  
Strom: 220V

### Größe:

Wohnraum: ca. 89,55 m<sup>2</sup>  
Dachterrasse: ca. 3,56 m<sup>2</sup> (14,25 m<sup>2</sup>)  
**Gesamt: ca. 93,11 m<sup>2</sup>**

## Lage



**ALTE SEKTKELLEREI**  
KULTUR & WOHNEN GEISENHEIM

1m 2m