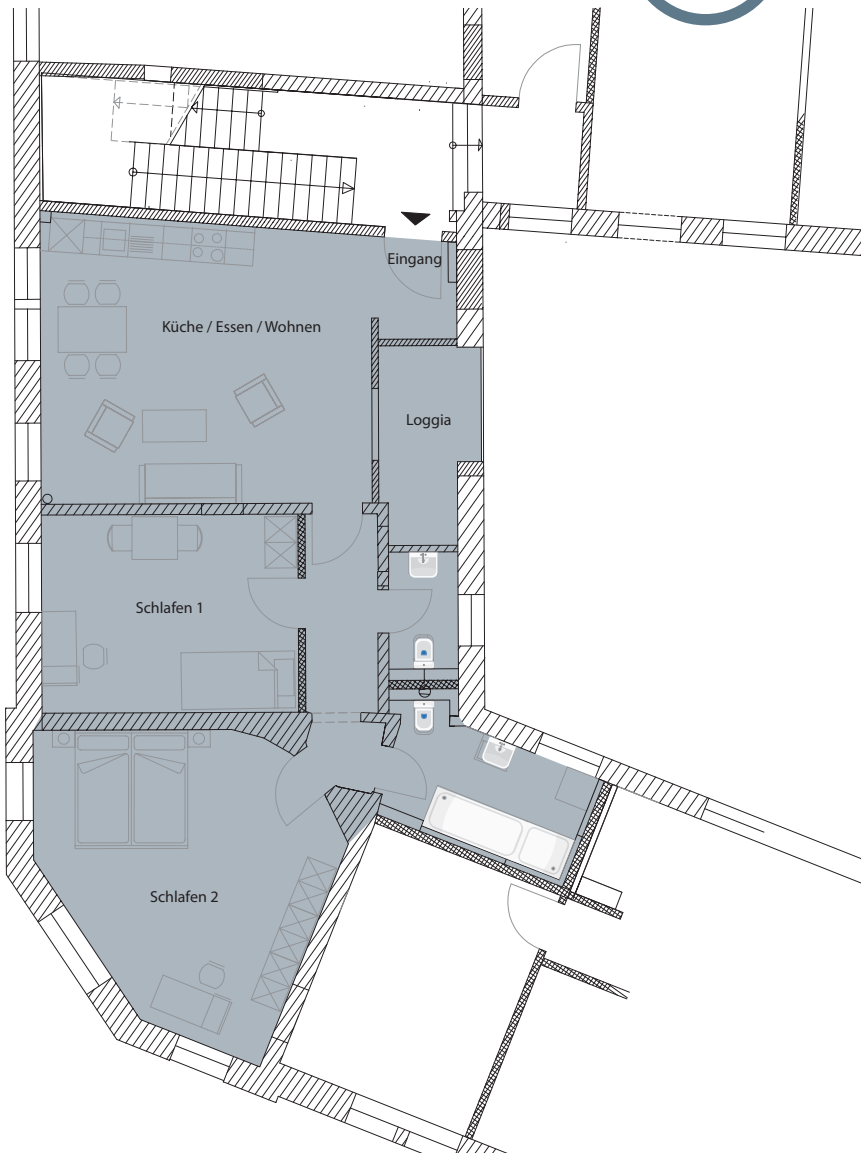


## 3-Zimmer-Wohnung + Loggia

C.2.7



Unmöbliert ( Zeichnung nur mit Einrichtungsvorschlag )

## Ausstattung

**Schlafen 1:**  
ca. 15,70 m<sup>2</sup>

**Schlafen 2:**  
ca. 23,38 m<sup>2</sup>

**Bad:**  
ca. 7,42 m<sup>2</sup>

**Gäste WC:**  
ca. 2,75 m<sup>2</sup>

**Küche / Essen / Wohnen**  
ca. 31,13 m<sup>2</sup>

**Loggia**  
ca. 1,40 m<sup>2</sup> (5,58 m<sup>2</sup>)

**Technische Ausstattung:**  
WLAN: Ja  
TV-Anschluss: Ja  
Strom: 220V

**Größe:**  
Wohnraum: ca. 86,22 m<sup>2</sup>  
Loggia: ca. 1,40 m<sup>2</sup> (5,58 m<sup>2</sup>)  
**Gesamt: ca. 87,62 m<sup>2</sup>**

## Lage



**ALTE SEKTKELLEREI**  
KULTUR & WOHNEN GEISENHEIM

1m 2m