

3-Zimmer-Wohnung + Loggia

C.3.11



Unmöbliert (Zeichnung nur mit Einrichtungsvorschlag)

Ausstattung

Schlafen 1:
ca. 13,00 m²

Schlafen 2:
ca. 18,70 m²

Bad:
ca. 8,84 m²

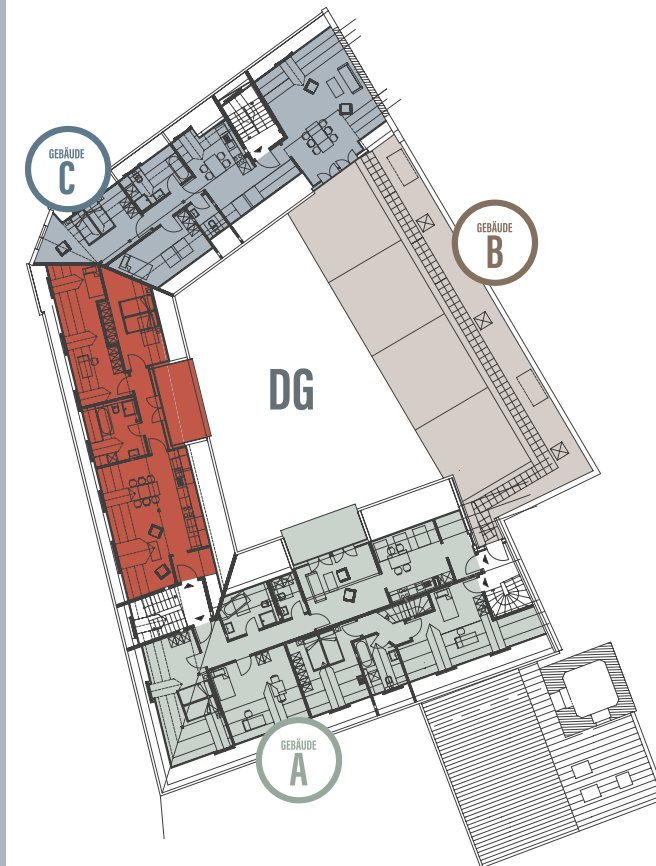
Küche / Essen / Wohnen:
ca. 32,25 m²

Loggia:
ca. 2,88 m² (11,53 m²)

Technische Ausstattung:
WLAN: Ja
TV-Anschluss: Ja
Strom: 220V

Größe:
Wohnraum: ca. 82,55 m²
Loggia: ca. 2,88 m² (11,53 m²)
Gesamt: ca. 85,43 m²

Lage



ALTE SEKTKELLEREI
KULTUR & WOHNEN GEISENHEIM

1m 2m